

CATÁLOGO 2026

innovarr



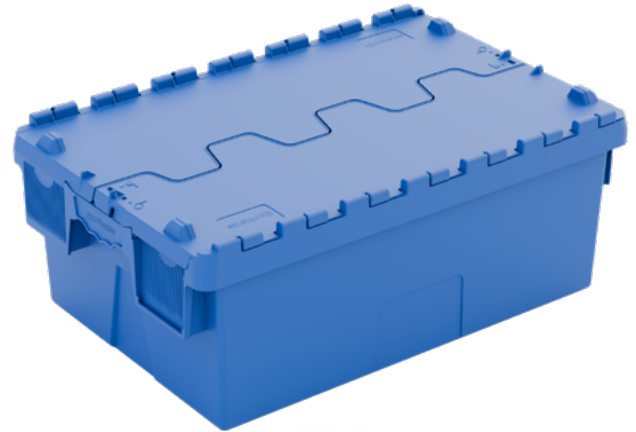


CARACTERÍSTICAS:

- ✘ Diseño moderno y robusto para uso industrial.
- ✘ Optimización de espacio mediante plegado.
- ✘ Apilable.
- ✘ Asas ergonómicas para mejor manejo.
- ✘ Alta resistencia al uso continuo.
- ✘ Opción de grabado de logotipo.
- ✘ Recomendada para operaciones de logística inversa.

BENEFICIOS PARA MANUFACTURA:

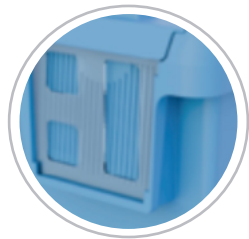
- ✘ Reduce volumen hasta 70% en retorno y almacenamiento de cajas vacías.
- ✘ Área para identificación con etiqueta (código de barras) y/o RFID.
- ✘ Guías centralizadas para cintas de sujeción.
- ✘ Puntos de fijación compatibles con distintos tipos de sellos de seguridad.
- ✘ Sin piezas metálicas (menor riesgo de corrosión y mantenimiento).



Optimización de espacio (plegable).



Ideal para logística inversa.



Portaetiqueta integrada:

Facilita la trazabilidad e identificación de contenedores en almacén y planta.



Sello de seguridad (lacre):

Sistema que ayuda a garantizar la inviolabilidad durante el traslado.

TABLA DE ESPECIFICACIONES TÉCNICAS:

MODELO	DIMENSIÓN NOMINAL (L×A×H) mm	DIMENSIÓN EXTERNA (L×A×H) mm	DIMENSIÓN INTERNA SUPERIOR (L×A×) mm	DIMENSIÓN INTERNA BASE (L×A×) mm	ALTURA INTERNA ÚTIL (mm)	PESO (Kg)	CAPACIDAD (L)	MATERIAL
ALC 6425	600×400×250	606×397×250	546×370	521×353	221	2,7	44	PP
ALC 6432	600×400×320	608×397×322	546×370	528×350	292	3	57	PP
ALC 6437	600×400×370	606×397×365	546×370	509×343	345	3,1	64	PP



CARACTERÍSTICAS ADICIONALES:

- Resistentes a impactos, aceites y variaciones de temperatura.
- Composición libre de piezas metálicas.

BENEFICIOS PARA MANUFACTURA:

- Una vez aplicado, es imposible retirar el anclaje sin dejar evidencia de violación.
- Posee un sistema de trabas bidireccional que garantiza la inviolabilidad de los productos.
- Grabado personalizado mediante tecnología láser.
- Permite la trazabilidad.
- Garantiza la inviolabilidad de los productos en la cadena logística.

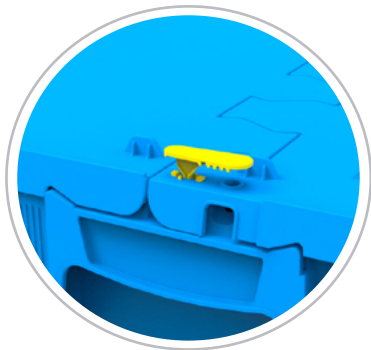
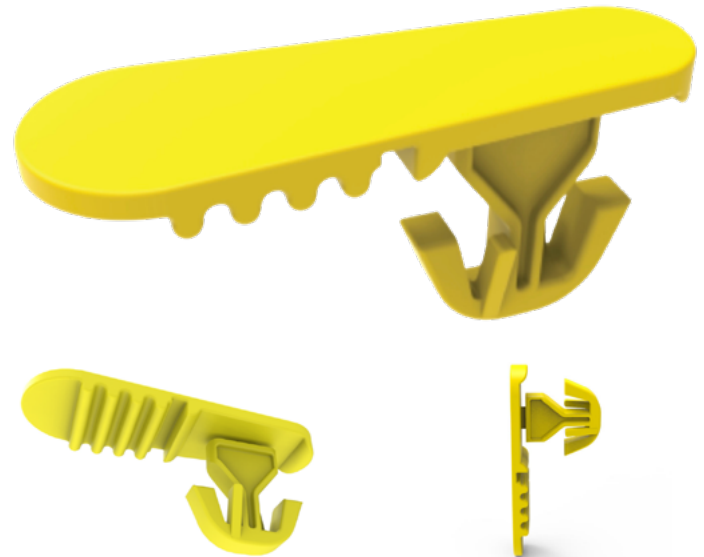
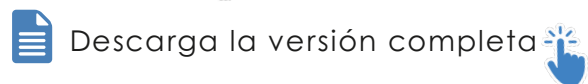


TABLA DE ESPECIFICACIONES TÉCNICAS:

MODELO	DIMENSIÓN EXTERNA (L×A×H) mm	PESO (KG)	MATERIAL
LACRE	45 x 16 x 21	1,5	POLIOLEFINA

Cajas compatibles: **ALC 3222, ALC 4328, ALC 5328, ALC 5334, ALC 6425, ALC 6432, ALC 6437 y ALC 6545.**



 Av. Hércules. 401-A, Polígono industrial de Santa Rosa, 76085 Santa Rosa Jáuregui, Qro.

 442 155 0827

 ventas@innovarr.com.mx

 www.innovarr.com.mx